

# 2022년 (주)씨앤씨아이파트너스의 현황

2022. 12.



이 자료는 「여신전문금융업감독규정」 제23조(경영공시) 및  
여신전문금융업 통일경영공시기준에 따라 작성되었습니다.

# 목 차

## I. 일반현황

1. 회사현황	-----	4
2. 경영방침	-----	4
3. 연혁·추이	-----	4
4. 조직도	-----	5
5. 인원	-----	6
6. 임원현황	-----	6
7. 영업점현황	-----	7
8. 대주주	-----	7
9. 타법인 주식보유 현황	-----	7
10. 배당	-----	7

## II. 경영실적

1. 취급업무별 영업실적	-----	8
2. 부문별 영업실적	-----	9

## III. 재무현황

1. 요약 재무상태표	-----	10
2. 요약 손익계산서	-----	10
3. 자금조달 현황	-----	11
4. 유가증권 투자현황	-----	11
5. 대손상각 및 충당금 적립현황	-----	11
6. 부실 및 무수익여신	-----	12
7. 지급보증 및 기타현황	-----	13

IV. 경영지표	-----	14
V. 리스크관리		
1. 개요	-----	16
2. 리스크의 종류	-----	16
3. 리스크의 관련양식	-----	17
VI. 기타 경영현황		
1. 내부통제	-----	20
2. 기관경고 및 임원문책 사항	-----	21
VII. 재무제표	-----	22
VIII. 기타		
1. 민원 현황	-----	22
2. 주요 용어해설	-----	22

## I. 일반현황

### 1. 회사현황

회사명	한글	(주)씨앤씨아이파트너스	대표자	황 인 정
	영문	C&CI Partners Co., Ltd		
본점소재지(주소)		서울특별시 강남구 테헤란로 317, 19층(역삼동, 동훈타워)		
수권자본금		5,000억원	납입자본금	105억원
회사설립일		2020년 8월 31일	상장일	비상장
영위업무		신기술사업금융업 (2021. 06. 16.)		

### 2. 경영방침

#### 1) Vision

- 혁신적인 신기술자로부터 첫 번째 선택받는 투자자가 되어 그들의 꿈이 실현될 수 있도록 지원하는 파트너가 된다.

#### 2) 핵심 가치

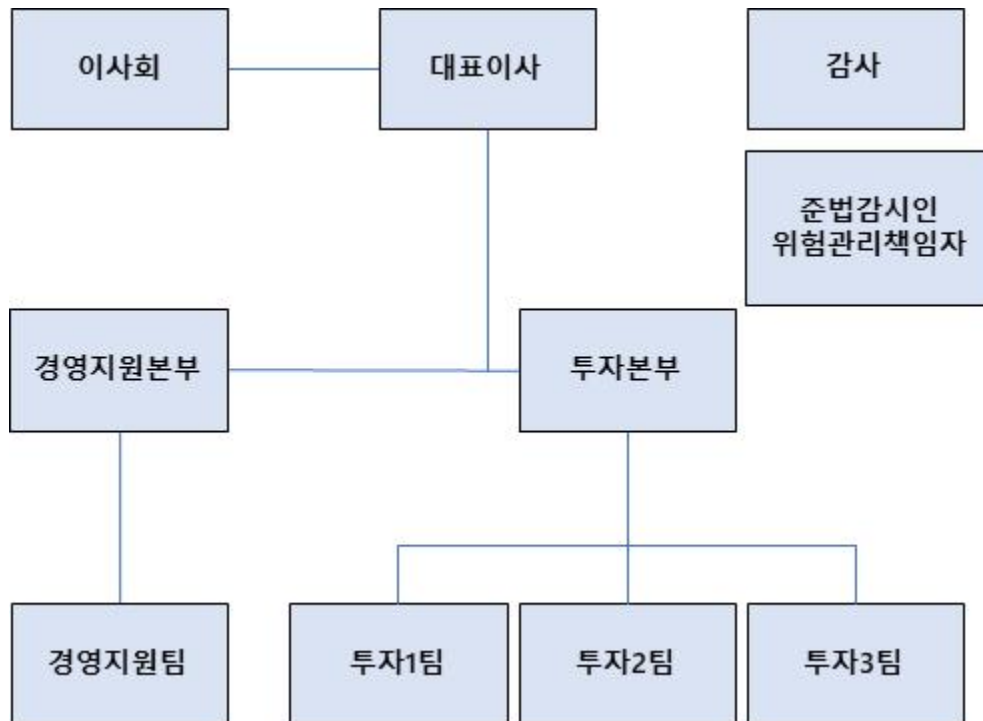
- 혁신 / 전문 / 공익

### 3. 연혁·추이

일 시	내 역
2020. 08.	(주)씨앤씨아이파트너스 법인 설립(자본금 5억원)
2020. 10.	유상증자 100억원(납입자본금 5억원 → 105억원)
2020. 12.	본사 이전 (삼성동 → 역삼동)
2021. 06.	신기술사업금융업 등록
2021. 10.	피지엑스-씨앤씨아이 코리아 신기술사업투자조합 1호 결성(45억원)
2021. 10.	씨앤씨아이 정의 신기술사업투자조합 제1호 결성(53.6억원)
2021. 11.	씨앤씨아이 정의 플랫폼 신기술사업투자조합 결성(70억원)
2021. 11.	씨앤씨아이 소부장 신기술사업투자조합 제1호 결성(70.3억원)
2021. 12.	피지엑스-씨앤씨아이 코리아 신기술사업투자조합 2호 결성(27.28억원)
2021. 12.	피지엑스-씨앤씨아이 코리아 신기술사업투자조합 3호 결성(11.12억원)

2022. 01.	뉴테크놀로지 1호 신기술사업투자조합 결성(58.9억원)
2022. 01.	뉴테크놀로지 출자 신기술사업투자조합 결성(7.8억원)
2022. 01.	씨앤씨아이 바이오 신기술사업투자조합 제1호 결성(21억원)
2022. 02.	피지엑스-씨앤씨아이 코리아 신기술사업투자조합 4호 결성(40.31억원)
2022. 03.	폴스타 씨앤씨아이 신기술사업투자조합 1호 결성(16.3억원)
2022. 04.	씨앤씨아이 렉투스 제1호 신기술사업투자조합 결성(43억원)
2022. 04.	뉴웨이브 신기술투자조합 제1호 결성(34.7억원)
2022. 04.	뉴웨이브 출자조합 제1호 결성(7.31억원)
2022. 07.	씨앤씨아이-멜리오라 콘텐츠 신기술투자조합 결성(13.7억원)
2022. 08.	피지엑스-씨앤씨아이 코리아 신기술사업투자조합 5호 결성(16.1억원)

#### 4. 조직도



## 5. 인원

(단위 : 명)

구분		임원		일반직원					서무직 등	합계	직원 외 인원	총계
		상근	비상근	1급 이사	2급 부장	3급 차장	4급 과장	5·6급 대리				
국내		4	2	-	1	1	1	2	1	12	-	12
해외	지점	-	-	-	-	-	-	-	-	-	-	-
	현지법인	-	-	-	-	-	-	-	-	-	-	-
	사무소	-	-	-	-	-	-	-	-	-	-	-
	소계	-	-	-	-	-	-	-	-	-	-	-
합계		4	2	-	1	1	1	2	1	12	-	12

## 6. 임원현황

성명	직위	출생 연월	담당 업무	주요 경력	최초 선임일	최근 선임일	임기 만료일	상근 여부
황인정	대표이사	72.06.28	총괄	한국전자통신 연구원 기술경영 연구소, sk텔레콤, 한국성장금융 투자운용 외	22.08.22	22.08.22	25.08.21	상근
신기철	상무이사	74.03.21	CFO	삼성카드, 하나SK카드, 엘앤에스 벤처캐피탈 외	21.10.07	21.10.07	24.10.06	상근
이희준	기타비상무 이사	62.10.24	이사회	삼성전자, (주)코아시아 외	20.08.31	20.10.20	23.10.19	비상근
위종복	기타비상무 이사	67.02.03	이사회	삼성전자, 보광, (주)코아시아 외	20.08.31	20.10.20	23.10.19	비상근
이건수	감사	59.05.15	감사	한신투자자문, 동아투자자문, 위너스아셋, 엘앤에스 벤처캐피탈 외	20.08.31	20.08.31	23.03.31	상근
박광진	상무이사	72.07.09	투자 심사	(주)비엠씨글로벌 별코리아, 메리스트 에쿼티파트너스(주), 코아시아(주) 외	22.01.10	22.01.10	25.01.09	상근

## 7. 영업점 현황

영업점명	소재지	전화번호
(주)씨앤씨아이파트너스 본점	서울특별시 강남구 테헤란로 317, 19층	02-2135-1694

## 8. 대주주

(단위: 억원, %)

주주명	금액	지분율
(주)코아시아	100	95.24
이희준	5	4.76
계	105	100.0

## 9. 타법인 주식보유 현황

(단위 : 억원, %)

금융회사					비금융회사				
업체명	업종	출자액	지분율	출자평가액	업체명	업종	출자액	지분율	출자평가액
-	-	-	-	-	-	-	-	-	-

## 10. 배당

(단위 : 원, %)

구분	2022년	2021년
배당율	-	-
주당 배당액	-	-
주당 당기순이익	-532	-783
배당성향	-	-

## II. 경영실적

### 1. 취급업무별 영업실적(상반기 취급액기준)

(단위 : 억원, %)

업종별			2022년		2021년	
			금액	구성비	금액	구성비
카드	신용판매	일시불	-	-	-	-
		할부	-	-	-	-
	현금대출	단기카드대출(현금서비스)	-	-	-	-
		장기카드대출(카드론)	-	-	-	-
	계		-	-	-	-
리스	금융		-	-	-	-
	운용		-	-	-	-
	계		-	-	-	-
할부금융			-	-	-	-
신기술 금융 투자·융자	회사분	투자	-	-	-	-
		대출금	-	-	-	-
	조합분	투자	445	100	253	100
		대출금	-	-	-	-
	계		445	100	253	100
콜론			-	-	-	-
할인어음			-	-	-	-
팩토링			-	-	-	-
대여금			-	-	-	-
기타			-	-	-	-
합계			445	100	253	100



## 2. 부문별 영업실적

1) 카드이용 현황 (연간 취급액 기준) : 해당사항없음

2) 리스현황 (연간 취급액 기준) : 해당사항없음

3) 할부현황 (연간 취급액 기준) : 해당사항없음

4) 신기술금융현황

### ① 투자 및 융자현황 (실행액 기준)

(단위 : 억원)

구 분	2022년			2021년		
	회사분	조합분	합계	회사분	조합분	합계
투자금액	-	445	445	-	253	253
신기술금융대출금	-	-	-	-	-	-
합계	-	445	445	-	253	253

### ② 신기술사업투자조합 결성현황

(단위 : 억원)

구 분		2022년	2021년
결성	조합수	8개	6개
	금액	217	277
해산	조합수	-	-
	금액	-	-

### ③ 신기술사업투자조합의 투자재원 현황 (잔액기준)

(단위 : 억원)

구 분	2022년		2021년	
	참여기관수	금액	참여기관수	금액
여신금융회사	16	97	7	26
기관투자	-	-	-	-
일반법인	40	90	25	73
개인	183	264	89	143
외국인	1	30	1	30
기타	2	13	1	5
합계	242	494	123	277

### Ⅲ. 재무현황

#### 1. 요약재무상태표

(단위 : 억원, %)

구분		2022년	구성비	2021년	구성비
자산	현금 및 예치금	60.3	75.66	80.1	87.45
	유가증권	-	-	-	-
	대출채권	-	-	-	-
	카드자산	-	-	-	-
	할부금융자산	-	-	-	-
	리스자산	-	-	-	-
	신기술금융자산	14.1	17.69	2.5	2.73
	유형자산	4.6	5.77	6.3	6.88
	기타자산	0.7	0.88	2.7	2.94
	자산총계	79.7	100.00	91.6	100.00
부채	차입부채	-	-	-	-
	기타부채	7.8	9.79	8.1	8.84
	부채총계	7.8	9.79	8.1	8.84
자본총계		71.9	90.21	83.5	91.16
부채 및 자본총계(총자산)		79.7	100.00	91.6	100.00

#### 2. 요약손익계산서

(단위 : 억원)

구분	2022년	2021년
영업수익	6.95	9.55
영업비용	17.80	25.56
영업이익	-10.85	-16.01
영업외수익	0.08	0.04
영업외비용	0.29	0.47
법인세차감전순이익	-11.06	-16.44
법인세비용	0.11	-
당기순이익	-11.17	-16.44

### 3. 자금조달 현황

(단위 : 억원)

구분		2022년	2021년
부채계정자금조달	차입금	-	-
	회사채	-	-
	기타	-	-
기타	보유유가증권매출	-	-
	유동화자금조달	-	-
	기타	-	-
합계		-	-

### 4. 유가증권 투자현황

(단위: 억원)

구분		2022년			2021년		
		기초장부가액 (A)	시가 (B)	평가손익 (B-A)	기초장부가액 (A)	시가 (B)	평가손익 (B-A)
원화	주식						
	사채						
	국공채	-	-	-	-	-	-
	지방채						
	기타						
외화증권		-	-	-	-	-	-

### 5. 대손상각 및 대손충당금 적립현황

#### 1) 대손상각현황

(단위: 억원)

구분	2022년	2021년
카드자산	-	-
할부금융자산	-	-
리스자산	-	-
신기술금융자산	-	-
여신성금융자산	-	-

## 2) 대손충당금 적립현황

(단위: 억원)

구분	2022년			2021년		
	채권총액	적립액	비율(%)	채권총액	적립액	비율(%)
카드채권	-	-	-	-	-	-
할부금융채권	-	-	-	-	-	-
리스채권	-	-	-	-	-	-
신기술금융채권	-	-	-	-	-	-
여신성금융채권	-	-	-	-	-	-

## 6. 부실 및 무수익여신

### 1) 부실 및 무수익여신

(단위: 억원)

구분	2022년	2021년	변동요인
총 여 신	-	-	-
부실여신	-	-	-
무수익여신	-	-	-

### 2) 부실 및 무수익여신 업체 현황

(단위: 억원)

업체명	2022년	2021년	증가액	증가사유	비고
-	-	-	-	-	-

### 3) 신규발생 법정관리업체 현황

(단위: 억원)

업체명	법정관리개시 결정일자	연말 총여신잔액	부실여신잔액	법정관리 진행사항	비고
-	-	-	-	-	-

## 7. 지급보증 및 기타 현황

(단위: 억 원)

구분		2022년	2021년	변동사유
지급보증		-	-	-
	원화지급보증	-	-	-
	외화지급보증	-	-	-
기타		-	-	-
		-	-	-
		-	-	-
		-	-	-
		-	-	-

#### IV. 경영지표

##### 1. 주요경영지표 현황

(단위 : 억원, %)

구분			2022년	2021년
자본의 적정성	조정자기 자본비율	조정자기자본계	71	83
		조정총자산계	14	12
		조정자기자본비율	507.14	691.66
	단순자기 자본비율	납입자본금	105	105
		자본잉여금	-	-
		이익잉여금	-31	-20
		자본조정	-2	-2
		기타 포괄손익누계액	-	-
		자기자본계	71	83
		총자산	80	92
		단순자기자본비율	88.75	90.22
자산의 건전성	손실위험도 가중부실 채권비율	가중부실채권 등	-	-
		총채권등	-	8
		손실위험도가중부실채권비율	0.00	0.00
	고정이하 채권비율	고 정	-	-
		회 수 의 문	-	-
		추 정 손 실	-	-
		고정이하채권계	-	-
		총채권 등	-	8
		고정이하채권비율	0.00	0.00
	연체채권비율	연체채권액	-	-
		총채권액	-	8
		연체채권비율	0.00	0.00
	대주주에 대한 신용공여비율	대주주 신용공여액	-	-
		자기자본	71	83
		대주주에 대한 신용공여비율	-	-
	대손충당금 적립비율	대손충당금 잔액	-	-
		대손충당금 최소의무적립액	-	-
		대손충당금적립비율	-	-

구분			2022년	2021년
수익성	총자산 이익률	당기순이익	-11	-16
		총자산평균	83	103
		총자산이익률	-13.25	-15.53
	자기자본 이익률	당기순이익	-11	-16
		자기자본	71	83
		자기자본이익률	-15.49	-19.28
	총자산 경비율	총경비	17	26
		총자산평균	83	103
		총자산경비율	20.48	25.24
	수지비율	연간 영업비용	18	26
		연간 영업수익	7	10
		수지비율	257.14	260.00
생산성	직원1인당	영업이익	-90.42	-177.77
		여신액	-	-

## V. 리스크관리

### 1. 개요

#### 1) 관리 목적

경영활동 전반에서 발생할 수 있는 각종 위험에 대해 분석하고 효율적으로 관리하여 경영 안정성과 자산의 건전화를 도모함을 목적으로 한다.

#### 2) 관리조직

리스크관리를 위해 이사회, 투자심의위원회, 리스크관리위원회, 위험관리책임자로 구성한다.

#### 3) 관리방법

이사회를 통해 제정된 ‘투자업무규정’, ‘리스크관리규정’, ‘투자조합규정’에 따라 관리하며 리스크 관리조직을 통해 지속적인 사후관리를 진행한다.

### 2. 리스크종류 등

#### 1) 신용리스크

- 거래상대방의 채무불이행이나 계약불이행 등으로 손실을 입게 될 리스크

#### 2) 시장리스크

- 금융시장에서 금리, 주가, 환율 등 시장변동으로 발생하는 자산가치 손실 리스크

#### 3) 유동성리스크

- 자산과 부채의 만기불일치 또는 예상 못한 자금유출 등으로 대응하지 못함에 따라 일시적 지급불능상태에 빠지거나, 자금부족 해소를 위한 고금리 조달 등으로 손실을 입게 될 리스크

#### 4) 법률리스크

- 업무상 계약의 진행 또는 전반적인 회사 운영시 법률 위반으로 당사에 물질적, 비 물질적 손실을 입게 될 리스크

#### 5) 운영리스크

- 거래처리상 오류, 내부통제 결함 등으로 업무처리과정 상 문제가 발생하여 손실을 입게 될 리스크



### 3. 리스크 관련 양식

1) 신용카드사 대환대출현황 : 해당사항 없음

2) 할부금융사 가계대출현황 : 해당사항 없음

3) 자산유동화 현황

(단위: 억원)

계약당사자		양도일 또는 신탁일	최초양도금액 또는 신탁금액(평가금액)	비고
양도인 또는 위탁자	양수인 또는 수탁자			
-	-	-	-	
계			-	

4) 자산별자산유동화현황

(단위: 억원)

구분	금액
카드자산	-
할부금융자산	-
리스자산	-
신기술대출금	-
여신성금융자산	-
기타자산	-
계	-

5) 유동성리스크 관련 현황(신설 '22.3.31. 및 시행 '22.4.1.)

① 정성적 공시 : 해당사항 없음

② 정량적 공시(반기별)

가. 감독규정 제16조제5항에 의한 경영실태평가 유동성 계량지표

(단위 : 억원, %)

구분			2022년	2021년
유동성	유동성 자산비율	원화 유동성자산	60	80
		원화 유동성부채	6	7
		원화 유동성비율	1,000.00	1,142.86
	즉시가용유동성 비율	즉시가용유동성자산	57	80
		1개월 이내 만기도래 부채	5	-
		즉시가용유동성비율	1,140.00	-
	단기조달비중	단기조달잔액	-	-
		총조달잔액	-	-
		단기조달비중	-	-
	발행 채권의 신용 스프레드	신용카드채권 수익률	-	-
		국고채수익률	-	-
		신용스프레드	-	-

나. 자산부채 만기구조 및 유동성 겹

(단위 : 억원)

구분			7일 이내	30일 이내	90일 이내	180일 이내	1년 이내	2년 이내	2년 초과	합계
자산 (관리 자산 기준)	원화 자산	현금과 예치금	57.8	57.8	57.8	57.8	57.8	57.8	-	57.8
		유가증권	-	-	-	-	-	-	-	-
		카드자산	-	-	-	-	-	-	-	-
		할부금융자산	-	-	-	-	-	-	-	-
		리스자산	-	-	-	-	-	-	-	-
		신기술금융자산	-	-	-	-	-	-	14.1	14.1
		대출채권	콜론	-	-	-	-	-	-	-
			할인어음	-	-	-	-	-	-	-
			팩토링	-	-	-	-	-	-	-
			대여금	가계대출금	-	-	-	-	-	-
				기타대출금	-	-	-	-	-	-
				소계	-	-	-	-	-	-
			기타	0.2	0.2	0.2	0.2	0.2	-	0.2
			소계	0.2	0.2	0.2	0.2	0.2	-	0.2
		기타원화자산	-	0.5	1.9	6.1	6.5	7.0	0.6	7.6
		원화자산총계	58.0	58.5	59.9	64.1	64.5	65.0	14.7	79.7
	외화자산총계									
	자산총계(대차대조표상 자산)		58.0	58.5	59.9	64.1	64.5	65.0	14.7	79.7
	난외 파생상품 자산		-	-	-	-	-	-	-	-
		원화자산	-	-	-	-	-	-	-	-
		외화자산	-	-	-	-	-	-	-	-

부채 및 자본	원화	단기차입금	일반차입금	-	-	-	-	-	-	-	-
			어음차입금	-	-	-	-	-	-	-	-
			관계회사차입금	-	-	-	-	-	-	-	-
			기타	-	-	-	-	-	-	-	-
			소계	-	-	-	-	-	-	-	-
	부채 및 자본	콜머니		-	-	-	-	-	-	-	-
		장기차입금		-	-	-	-	-	-	-	-
		사채		-	-	-	-	-	-	-	-
		기타 원화부채		0.4	1.5	3.5	5.0	5.9	6.1	0.1	6.2
		부채 소계(원화)		0.4	1.5	3.5	5.0	5.9	6.1	0.1	6.2
		자기자본		-	-	-	-	-	-	72.0	72.0
		제충당금		-	-	-	-	0.1	0.1	1.4	1.5
		원화부채 및 자본(제충당금포함)		0.4	1.5	3.5	5.0	6.0	6.2	73.5	79.7
		외화 부채 및 자본		-	-	-	-	-	-	-	-
		부채 및 자본총계(대차대조표상 부채 및 자본)		0.4	1.5	3.5	5.0	6.0	6.2	73.5	79.7
난외 파생상품 부채	원화 자산		-	-	-	-	-	-	-	-	
	외화 자산		-	-	-	-	-	-	-	-	
			-	-	-	-	-	-	-	-	
자 산 유동화	국내 ABS		-	-	-	-	-	-	-	-	
	해외 ABS		-	-	-	-	-	-	-	-	
	소계		-	-	-	-	-	-	-	-	
자산과 부채 및 자본의 만기불일치(원화분)			57.5	57.0	56.4	59.1	58.4	58.7	-58.7	-	
자산과 부채 및 자본의 만기불일치(원화 및 외화)			57.5	57.0	56.4	59.1	58.4	58.7	-58.7	-	

③ 규제 위반사실(반기별) : 해당사항 없음

## Ⅵ. 기타 경영현황

### 1. 내부통제

#### 1) 감사의 기능

- 내부통제제도의 적정성과 경영성과를 평가·개선
- 재무제표의 신뢰도 제고
- 금융관련 제반 리스크의 최소화
- 회사의 경영합리화에 기여

#### 2) 감사의 역할

회사의 회계 업무 및 경영 등에 대한 관리의 신뢰성, 적정성 및 유효성을 평가하고 내부통제시스템에 의해 각종 거래가 신속, 정확하게 기록되고 회사 자산이 적절하게 보존되는지를 확인, 평가하며 회사 내의 모든 활동이 관련법규나 내부지침을 준수하고 경영정책에 부합하게 이루어지고 있는지 그리고 경영진이 내부통제의 취약점을 해결하기 위한 적절한 조치를 취하고 있는지를 확인 및 평가한 후 이러한 평가결과를 경영진 및 주주 등 이해관계자에게 전달하여 필요한 조치를 취하도록 하거나, 의사결정에 반영토록 함으로써 회사가 목표를 효율적으로 달성할 수 있도록 지원함.

#### 3) 감사부서 감사방침 및 감사빈도

##### ① 감사방침

- 경영목표 이행실태 점검
- 제반 법규 및 규정 적용의 적정성 및 합리성 점검
- 사고의 사전예방
- 효율적이고 합리적인 업무개선 유도
- 조직의 기강 및 기초질서 확립
- 준법주의 확립
- 적발사항의 재발방지를 위한 사후관리 철저
- 직원의 애로 및 건의사항을 수렴하여 해결방안 모색

##### ② 감사빈도

- 정기감사 : 연 1회 이상 조직 업무 전반 및 절차에 대한 문제점 파악, 개선방안 제시 등을 포함한 정기검사
- 상시감사(특별감사) : 특정 사안 발생시 비정기적 감사

#### 4) 내부통제 조직 및 관리체계

- 회사의 내부통제 조직은 대표이사, 이사회, 준법감시인 등으로 구성.
- 이사회 : 회사의 내부통제에 대한 최종책임을 지며, 회사 내부통제체계의 구축 및 운영에 관한 기본 방침을 정하고 내부통제와 관련한 주요 사항을 심의·의결
- 대표이사 : 회사의 내부통제체계가 적절히 운영되도록 조직구조 등을 구축, 확립

- 준법감시인 : 준법감시업무를 수행하고, 내부통제제도의 운영실태에 대한 모니터링 및 이와 관련한 문제점과 미비사항에 대한 개선·시정요구 등 내부통제 체제를 총괄

#### 5) 준법감시인의 역할 및 기능

- 내부통제제도 운영실태에 대한 모니터링 및 미비점 개선·시정
- 이사회, 경영진, 유관부서에 대한 지원 및 자문
- 일상업무에 대한 사전 감시
- 내부통제 및 법규준수 등과 관련하여 정기적인 임직원 교육 실시 및 교육 현황의 관리
- 임직원 윤리강령의 제정 및 세부 실천방안 마련
- 소비자보호업무에 관한 민원처리내용 및 경영공시내용의 적정성 점검 등
- 감독당국 및 감사조직과의 협조·지원
- 준법감시결과의 주기적인 기록유지 및 준법감시인의 연간 활동계획·결과에 대한 보고서 작성 및 경영진 또는 감사 앞 보고
- 기타 이사회 또는 대표이사가 별도로 정하는 사항

## 2. 기관경고 및 임원문책 현황

- 해당사항 없음

## VII. 재무제표

별첨의 감사보고서 참조

## VIII. 기타

1. 민원현황 : 해당사항없음

### 2. 주요 용어해설

용 어	내 용(용어해설 및 주요산식)	관련페이지
자본적정성 지표		
1) 조정자기자본비율	$\text{조정자기자본} / \text{조정총자산} \times 100$	14
2) 단순자기자본비율	$\text{자기자본} / \text{총자산} \times 100$	14
건전성 지표		
1) 손실위험도가중부실채권비율	$\text{가중부실채권등} / \text{총채권} \times 100$	14
2) 고정이하채권비율	$\text{고정이하분류채권등} / \text{총채권등} \times 100$	14
3) 연체채권비율	$\text{연체채권} / \text{총채권등} \times 100$	14
4) 대주주에 대한 신용공여비율	$\text{신용공여액} / \text{직전분기말 자기자본} \times 100$	14
5) 대손충당금비율	$\text{대손충당금잔액} / \text{대손충당금요적립액} \times 100$	14
수익성 지표		
1) 총자산순이익률	$\text{당기순이익} / \text{총자산(평잔)} \times 100$	15
2) 자기자본이익률	$\text{1년간 당기순이익} / \text{1년간 자기자본 평잔} \times 100$	15
3) 총자산경비율	$\text{총경비} / \text{총자산(평잔)} \times 100$	15
3) 수지비율	$\text{영업비용} / \text{영업수익} \times 100$	15
생산성 지표		
1) 직원1인당 영업이익	$\text{영업이익} / \text{평균인원수} \times 100$	15
2) 직원1인당 여신액	$\text{총여신액} / \text{평균인원수} \times 100$	15
유동성 지표		
1) 유동성자산비율	$\text{유동성자산} / \text{유동성부채} \times 100$	18
2) 업무용고정자산비율	$\text{업무용고정자산} / \text{자기자본} \times 100$	18